

Manual do Utilizador PC_TV CONVERTER USB TO DVI



O adaptador USB 2.0 para DVI permite-lhe ligar qualquer monitor, LCD ou projector ao seu PC ou notebook. Ao utilizar o adaptador DVI para VGA e DVI para HDMI fornecido, pode também ligar monitores VGA e HDMI. Para ligar diversos monitores a um PC, basta dispor de um adaptador adicional para cada ecrã. Pode ligar até 6 adaptadores a um PC. O Adaptador USB 2.0 consegue espelhar e ampliar o ecrã. Se utilizar esta tecnologia USB 2.0 externa, não necessita de uma placa VGA adicional.

Lista de funcionalidades

Agora, pode adicionar outro adaptador VGA através de um dispositivo USB externo.

O monitor suplementar pode ser configurado como espelho ou extensão de ecrã.

O adaptador USB para DVI/VGA suporta todos os ecrãs analógicos com um conector DVI. Também pode ligar um ecrã VGA utilizando um conversor de DVI para VGA adequado.

Pode ligar até 6 aparelhos com adaptadores USB para DVI/VGA a um PC em simultâneo, e cada um deles pode ter conteúdos diferentes.

Aplicação

Office – veja as suas folhas de cálculo de grandes dimensões em dois ecrãs, com continuidade de apresentação. Efectue multitarefas de forma mais eficaz sem sobrepor janelas. Abra anexos num ecrã enquanto lê o correio electrónico no outro.

Estação de trabalho Graphics Studio/Editing – Use um segundo ecrã para paletes/ferramentas. Escreva documentos num ecrã enquanto vê material de referência no outro.

Bolsa de Valores Use um notebook para visualizar diversos ecrãs. Veja gráficos e dados ao vivo ao mesmo tempo.

Entretenimento Veja vídeo/TV num ecrã e uma 2ª janela de vídeo/TV no outro.

Requisitos do sistema

CPU de 1,2 GHz ou superior * 256 MB de RAM * Uma porta USB 2.0 disponível * Sistema operativo Microsoft Windows 2000/XP/Vista, MAC

Saída

DVI, pode ser adaptado a VGA e HDMI (apenas para vídeo) mediante um conversor opcional

Resoluções:

640*480, 800*600, 1024*768, 1280*768,
1280*1024, 1440*900, 1680*1050, 1920*1080

Conteúdo da embalagem:

Adaptador USB 2.0 DVI

Cabo USB

Adaptador DVI para VGA

Adaptador DVI para HDMI

Unidade de CD

Manual do Utilizador

Instalação de unidade e software

Instalação:

Ligar o PC. Inserir o CD ou CD ROM de instalação. Ligar a uma das portas USB:

Passo 1: O SO chama a atenção para a existência de novo hardware – “USB ATSC Hybrid”. Escolha a opção “Cancelar”.



Passo 2: Depois de inserir o CD, abrir o CD-ROM e executar o Windows\DisplayLink-5[1].1.20177.exe



Passo 3: Clique em “Aceito” e, em seguida, é efectuada a instalação da unidade e software de “DisplayLink Graphics”.



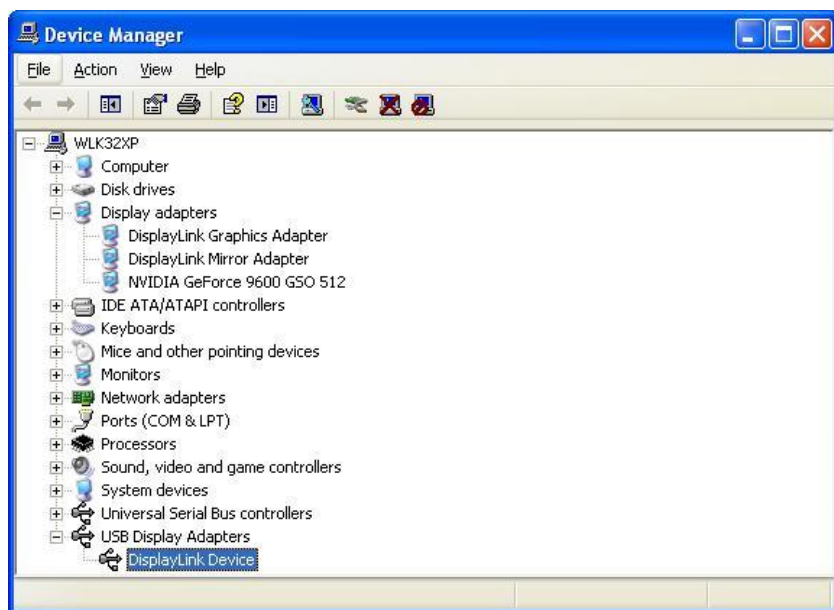
Passo 4: O programa começa a copiar os ficheiros.



Passo 6: Verá aparecerem ícones da aplicação no seu ambiente de trabalho.



Passo 5: Depois de concluir, verifique o Painel de controlo, seleccione "System"(sistema)—"System properties"(propriedades do sistema)—"Device Manager"(gestor do dispositivo), pode ver um dispositivo instalado.



Utilizadores do Software

Clicar com o botão direito do rato

Resolução do ecrã	<ul style="list-style-type: none"> 800x600 1024x768 1280x720 ● 1280x1024 1360x768 1440x900 1600x1200 1680x1050 1920x1080 	<ul style="list-style-type: none"> Updates ▶ Screen Resolution ▶ Color Quality ▶ Screen Rotation ▶ Extend To ▶ ● Extend Set as Main Monitor Notebook Monitor Off Mirror Off Advanced...
Qualidade da cor	<ul style="list-style-type: none"> Medium (16-bit) ● Highest (32-bit) 	
Rotação do ecrã	<ul style="list-style-type: none"> ● Normal Rotated Left Rotated Right Upside-Down 	
Ampliar para	<ul style="list-style-type: none"> Right Left Above Below 	
Ampliar: ampliar ambiente de trabalho		
Definir como monitor principal		
Monitor do notebook desligado		
Espelhar: Espelhar ambiente de trabalho		
Desligar: software desligado		
Avançados		

Personal Grand Technology S.A.

C/Ecuador 14, Pol. Ind. Las Monjas 28850 Torrejon de Ardoz-Madrid

Tel.: 902 501 406

sat@npgtech.com

www.npgtech.com