

## REAL USB TO HD CONVERTER le Guide de l'utilisateur



L'adaptateur USB 2.0 pour DVI permet de brancher n'importe quel moniteur, écran à cristaux liquides ou projecteur sur votre ordinateur personnel ou portable. En utilisant les adaptateurs DVI-VGA et DVI-HDMI inclus, vous pouvez également brancher des moniteurs VGA et HDMI. Pour brancher plusieurs moniteurs, etc. sur un ordinateur, il suffit de se procurer un adaptateur pour chaque écran. Il est possible de brancher jusqu'à 6 adaptateurs sur un même ordinateur. L'adaptateur USB 2.0 peut recopier ou agrandir l'affichage. Si vous utilisez la technologie USB 2.0 externe, aucune carte VGA supplémentaire n'est nécessaire.

### Liste de caractéristiques

Vous pouvez maintenant ajouter un autre adaptateur VGA pour un périphérique USB.

Le moniteur supplémentaire peut être configuré en mode miroir ou agrandissement.

L'adaptateur USB pour DVI/VGA est compatible avec tous les écrans analogiques munis d'un connecteur DVI. Il est également possible de brancher des écrans VGA à l'aide d'un convertisseur DVI-VGA approprié.

Il est possible de brancher simultanément jusqu'à 6 adaptateurs USB pour DVI/VGA sur un même ordinateur, chacun pouvant avoir des contenus différents.

### Application

Office : affichage sur deux écrans des grandes feuilles de calcul, sans discontinuité de l'affichage. Meilleure efficacité pour le travail avec plusieurs tâches, sans chevauchement des fenêtres. Ouverture des pièces jointes sur un écran et lecture du message électronique sur l'autre écran.

Postes de travail d'étude graphique/édition : utilisation d'un second écran pour les palettes/outils. Élaboration des documents sur un écran et visualisation du matériel de référence sur l'autre.

Bourse de valeur Utilisation d'un ordinateur portable pour pouvoir afficher plusieurs écrans. Affichage simultané de diagrammes et de données en direct.

Divertissements Affichage vidéo/TV sur un écran et affichage d'une 2<sup>ème</sup> fenêtre vidéo/TV sur l'autre.

### Configuration recommandée pour le système

UC de 1,2GHz ou davantage \* 256MB de RAM \* Une prise USB 2.0 disponible \*  
Système d'exploitation Microsoft Windows 2000/XP/Vista, MAC

### Sortie

DVI, peut être adaptée aux modes VGA et HDMI (uniquement vidéo) à l'aide d'un convertisseur disponible en option

### Résolution:

640\*480, 800\*600, 1024\*768, 1280\*768,  
1280\*1024, 1440\*900, 1680\*1050, 1920\*1080

**Contenu du kit:**

Adaptateur USB 2.0 DVI  
 Câble USB  
 Adaptateur DVI-VGA  
 Adaptateur DVI-HDMI  
 CD pilote  
 Manuel de l'utilisateur

**Installer le lecteur et le logiciel**

Installation :

Mettre en marche l'ordinateur. Insérer le CD d'installation dans le lecteur de CD-ROM. Le brancher ensuite sur une des prises USB :

Étape 1 : OS restera un nouveau hardware – « Hybride USB ATSC ».

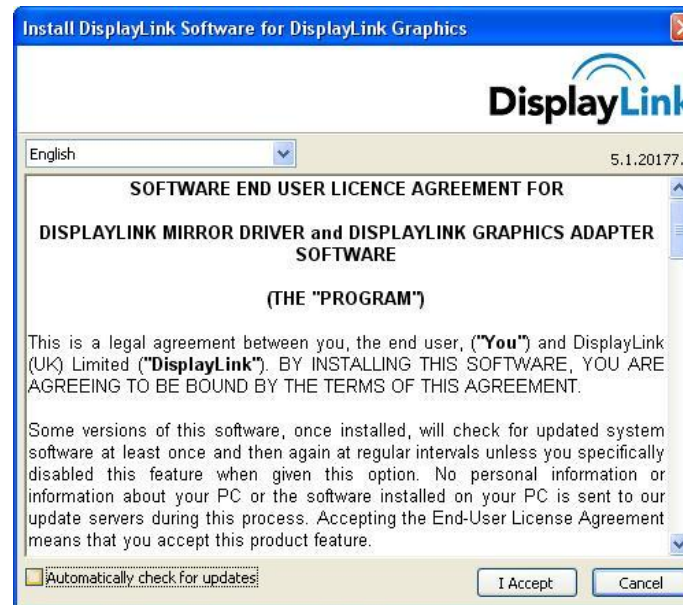
Choisir l'option « Annuler ».



Étape 2 : Après avoir inséré le CD, ouvrir le lecteur de CD-ROM et exécuter le fichier Windows\ DisplayLink-5[1].1.20177.exe.



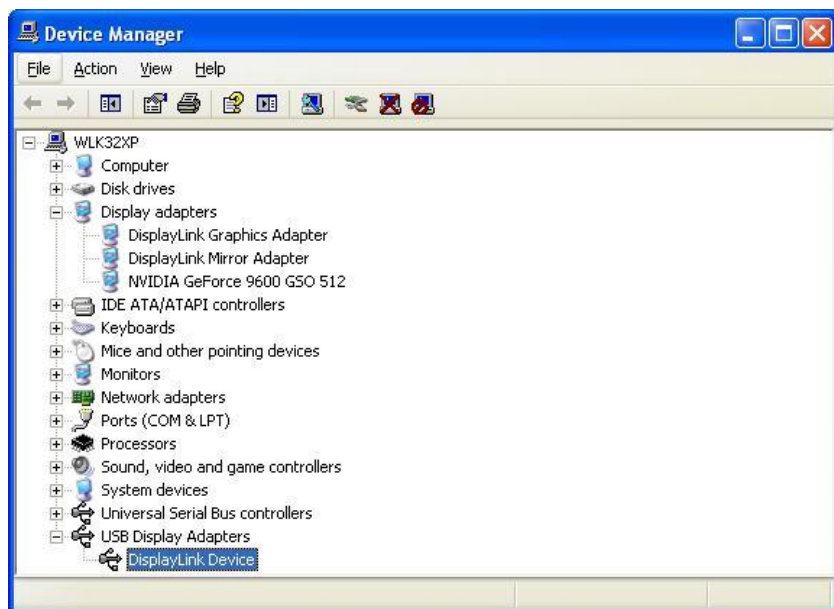
Étape 3 : Cliquer sur « J'accepte » pour que le système installe le pilote « DisplayLink Graphics » et le logiciel.



Étape 4 : Le programme commence à copier les fichiers.



Étape 5 : Lorsque l'opération est terminée, accéder au Panneau de commande, dans la partie « Système »—« Propriétés du système »—« Gestionnaire de périphériques » et vérifier qu'un dispositif a bien été installé.



Étape 6 : Les icônes de l'application s'afficheront sur le bureau.



## Utilisateurs du logiciel

Clic sur le bouton droit de la souris

Résolution d'écran	<ul style="list-style-type: none"> <li>800x600</li> <li>1024x768</li> <li>1280x720</li> <li>● 1280x1024</li> <li>1360x768</li> <li>1440x900</li> <li>1600x1200</li> <li>1680x1050</li> <li>1920x1080</li> </ul>	<ul style="list-style-type: none"> <li>Updates ▶</li> <li>Screen Resolution ▶</li> <li>Color Quality ▶</li> <li>Screen Rotation ▶</li> <li>Extend To ▶</li> <li>● Extend</li> <li>Set as Main Monitor</li> <li>Notebook Monitor Off</li> <li>Mirror</li> <li>Off</li> <li>Advanced...</li> </ul>
Qualité de couleur	<ul style="list-style-type: none"> <li>Medium (16-bit)</li> <li>● Highest (32-bit)</li> </ul>	
Rotation d'écran	<ul style="list-style-type: none"> <li>● Normal</li> <li>Rotated Left</li> <li>Rotated Right</li> <li>Upside-Down</li> </ul>	
Agrandir jusqu'à	<ul style="list-style-type: none"> <li>Right</li> <li>Left</li> <li>Above</li> <li>Below</li> </ul>	
Agrandir : Bureau agrandi		
Réglé comme moniteur principal		
Moniteur de l'ordinateur off		
Miroir : Miroir du bureau		
Off: logiciel off		
Avancé		

**Personal Grand Technology S.A.**

C/Ecuador 14, Pol. Ind. Las Monjas 28850 Torrejon de Ardoz-Madrid

Tel.: 902 501 406

[sat@npgtech.com](mailto:sat@npgtech.com)

[www.npgtech.com](http://www.npgtech.com)