

Manual del usuario del REAL USB TO HD CONVERTER



El adaptador de USB 2.0 a DVI te permite conectar cualquier monitor, pantalla LCD o proyector a tu ordenador o notebook. Utilizando los adaptadores de DVI a VGA y de DVI a HDMI incluidos también puedes conectar monitores VGA y HDMI. Para conectar varios monitores, etc. a un ordenador, solo se necesita otro adaptador por cada monitor. Se pueden conectar hasta 6 adaptadores a un ordenador. El adaptador USB 2.0 puede duplicar o ampliar la pantalla. Si utiliza esta tecnología externa de USB 2.0, no necesita otra tarjeta VGA.

Lista de características

Ahora puede agregar otro adaptador VGA por medio de un dispositivo externo de USB.

El monitor adicional se puede configurar para duplicar o ampliar la pantalla.

El adaptador de USB a DVI/VGA es compatible con todos los monitores analógicos con un conector DVI. También se puede conectar un monitor VGA utilizando un conversor apropiado de DVI a VGA.

Se pueden conectar hasta 6 adaptadores de USB a DVI/VGA a un ordenador al mismo tiempo, y cada uno puede tener contenidos distintos.

Aplicación

Visualice hojas de cálculo grandes en dos pantallas sin que deje de verse nada. Realice varias tareas a la vez de una forma más eficaz sin que se superpongan las ventanas. Abra archivos adjuntos en una pantalla mientras lee el correo electrónico en la otra.

Graphics Studio/Taller de edición Utilice una segunda pantalla para paletas/herramientas. Escriba documentos en una pantalla mientras consulta material de referencia en la otra.

Bolsa Utilice un notebook para ver varias pantallas. Visualice tablas y datos en tiempo real al mismo tiempo.

Entretenimiento Vea un vídeo/televisión en una pantalla y un segundo vídeo/televisión en la otra.

Requisitos del sistema

CPU de 1,2 GHz o superior * 256 MB de RAM * Un puerto USB 2.0 disponible * Microsoft Windows 2000/XP/Vista, sistema operativo de MAC

Salida

DVI, puede adaptarse a VGA y a HDMI (solo vídeo) con un conversor opcional

Resoluciones:

640*480, 800*600, 1024*768, 1280*768,
1280*1024, 1440*900, 1680*1050, 1920*1080

Contenido de la caja:

Adaptador USB 2.0 DVI
 Cable USB
 Adaptador de DVI a VGA
 Adaptador de DVI a HDMI
 CD de drivers
 Manual del usuario

Instalación de drivers y software

Instalación:

Encienda el ordenador. Inserte el CD de instalación en el lector de CD-ROM. Luego conecte el a uno de los puertos USB:

Paso1: OS recordará un nuevo hardware: "USB ATSC Hybrid". Por favor, seleccione "Cancelar".



Paso2: Después de insertar el CD, abra el CD-ROM y ejecute Windows\DisplayLink-5[1].1.20177.exe



Paso3: Haga clic en "Acepto" y a continuación se instalarán los drivers y el software de "DisplayLink Graphics".



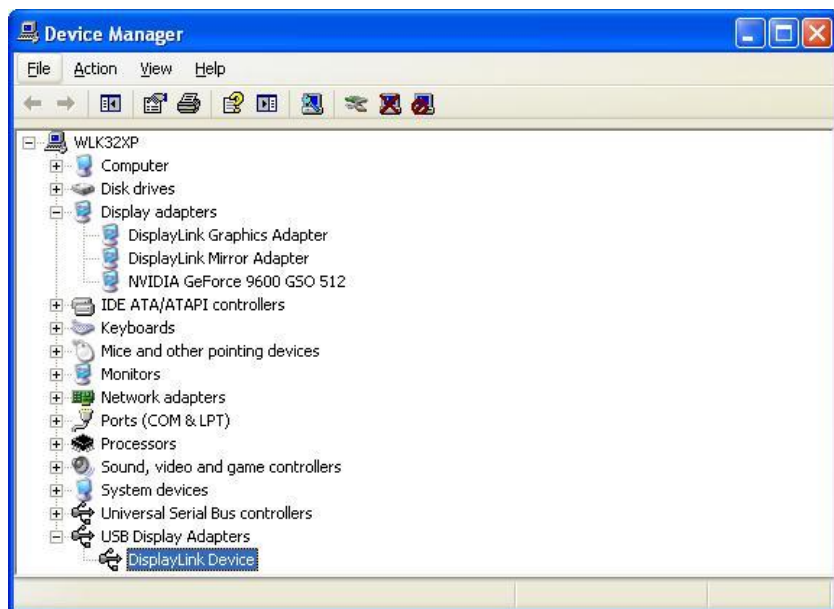
Paso 4: El programa empieza a copiar los archivos.



Paso6: Verá que han aparecido iconos de aplicaciones en su escritorio.



Paso5: Cuando el proceso haya finalizado, compruebe el panel de control, seleccione "Sistema"—"Propiedades del sistema"—"Administrador de dispositivos", y debería ver que hay un dispositivo instalado.



Usuarios del software

Clic derecho del ratón

Resolución de la pantalla	<ul style="list-style-type: none"> 800x600 1024x768 1280x720 ● 1280x1024 1360x768 1440x900 1600x1200 1680x1050 1920x1080
Calidad del color	<ul style="list-style-type: none"> Medium (16-bit) ● Highest (32-bit)
Rotación de la pantalla	<ul style="list-style-type: none"> ● Normal Rotated Left Rotated Right Upside-Down
Ampliar a	<ul style="list-style-type: none"> Right Left Above Below
Ampliar: Escritorio ampliado	
Configurar como monitor principal	
Monitor del notebook apagado	
Duplicado: Duplicado del escritorio	
Apagar: apagar software	
Avanzado	

Updates ▶

Screen Resolution ▶

Color Quality ▶

Screen Rotation ▶

Extend To ▶

- Extend
- Set as Main Monitor
- Notebook Monitor Off
- Mirror
- Off

Advanced...

Personal Grand Technology S.A.

C/Ecuador 14, Pol. Ind. Las Monjas 28850 Torrejon de Ardoz-Madrid

Tel.: 902 501 406

sat@npgtech.com

www.npgtech.com